



Российская Федерация
Иркутская область
Иркутский
муниципальный округ

АДМИНИСТРАЦИЯ

Комитет по управлению муниципальным имуществом и жизнеобеспечению

Декабрьских Событий ул., д. 119а, Иркутск, 664007
Тел/Факс (3952) 718-049
E-mail: kumi@irkraion.ru
<http://irkraion.ru>

от 15.05.2026 № 02(38-17/6)-1338/26
на № _____ от _____

Сообщение о возможном установлении публичного сервитута на земельном участке, согласно прилагаемой схеме.

1. Орган, рассматривающий ходатайство об установлении публичного сервитута: администрация Иркутского муниципального округа.

Цель установления публичного сервитута: эксплуатация объекта электросетевого хозяйства: «Сооружение электроэнергетики с кадастровым номером 38:06:140108:317», ходатайство областного государственного унитарного энергетического предприятия «Электросетевая компания по эксплуатации электрических сетей «Облкоммунэнерго» (ИНН 3800000252, ОГРН 1023801542412).

2. Публичный сервитут площадью 44 кв.м, расположен по адресу: Российская Федерация, Иркутская область, муниципальный округ Иркутский, село Пивовариха в границах согласно приложению, в том числе:

- на части земельного участка с кадастровым номером 38:06:140108:82, расположенного по адресу: Российская Федерация, Иркутская область, муниципальный округ Иркутский, село Пивовариха, улица Бaleyская, земельный участок 1, площадью 9,05 кв.м;

- на части земельного участка с кадастровым номером 38:06:140108:344, расположенного по адресу: Российская Федерация, Иркутская область, муниципальный район Иркутский, сельское поселение Ушаковское, село Пивовариха, улица Дачная, земельный участок 12 «В», площадью 5,11 кв.м;

- на части земельного участка с кадастровым номером 38:06:000000:8197, расположенного по адресу: Российская Федерация, Иркутская область, Иркутский район, с. Пивовариха, площадью 8,08 кв.м;

- на землях государственная собственность, на которые не разграничена, расположенных по адресу: Иркутская область, Иркутский муниципальный округ, площадью 21,76 кв.м.

3. Ознакомиться с поступившим ходатайством об установлении публичного сервитута и прилагаемым к нему описанием местоположения границ публичного

сервитута, подать заявление об учете прав на земельные участки: 664007, г. Иркутск, ул. Декабрьских Событий, д. 119а, этаж 2, каб. 204, вторник, четверг с 08-00 до 17-00, перерыв с 12-00 до 12-48. Срок подачи заявлений об учете прав на земельные участки: 15 календарных дней со дня опубликования настоящего сообщения.

5. Настоящее сообщение подлежит размещению в сетевом издании «Ангарские огни» (доменное имя сайта в информационно-телекоммуникационной сети «Интернет»: ANGAROGNI.RU), на официальном сайте Иркутского муниципального округа www.irkraion.ru.

6. Публичный сервитут необходим для эксплуатации объекта электросетевого хозяйства: «Сооружение электроэнергетики с кадастровым номером 38:06:140108:317», необходимого для подключения (технологического присоединения) к сетям инженерно-технического обеспечения.

7. Правообладатели земельных участков, в отношении которых испрашивается публичный сервитут, если их права не зарегистрированы в Едином государственном реестре недвижимости, в течение пятнадцати дней со дня опубликования сообщения, подают в администрацию Иркутского муниципального округа заявление об учете их прав (обременений прав) на земельные участки с приложением копий документов, подтверждающих эти права (обременения прав).

8. Выбор места размещения линейного объекта обусловлен технологическими требованиями, экономической целесообразностью и минимально возможными пересечениями с земельными участками, находящимися в частной собственности.

Определение границ публичного сервитута выполнялось аналогично требованиям об определении размеров земельных участков для размещения воздушных линий электропередачи и опор линий связи, обслуживающих электрические сети согласно постановлению от 11.08.2003 № 486 «Об утверждении Правил определения размеров земельных участков для размещения воздушных линий электропередачи и опор линий связи, обслуживающих электрические сети».

9. Описание местоположения границ публичного сервитута: схема расположения границ публичного сервитута приложение к настоящему сообщению.

Председатель Комитета



А.В. Свешников

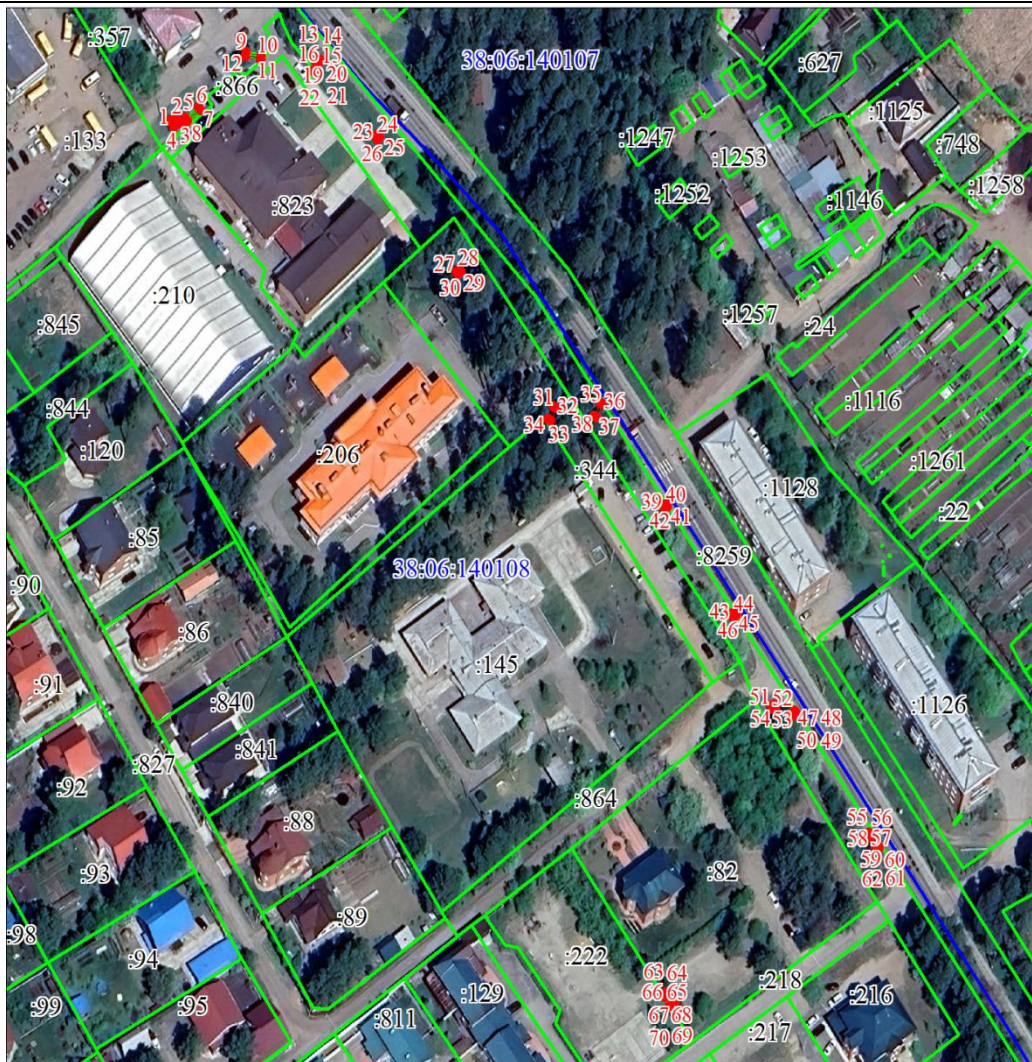
Схема границ публичного сервитута

Общая площадь испрашиваемого публичного сервитута - 44 кв.м.		
площадь испрашиваемого публичного сервитута на земельном участке с кадастровым номером 38:06:140108:82 – 9,05 кв.м., категория земель – земли населенных пунктов		
площадь испрашиваемого публичного сервитута на земельном участке с кадастровым номером 38:06:140108:344 – 5,11 кв.м., категория земель – земли населенных пунктов		
площадь испрашиваемого публичного сервитута на земельном участке с кадастровым номером 38:06:000000:8197 – 8,08 кв.м., категория земель – земли населенных пунктов		
площадь испрашиваемого публичного сервитута на неразграниченных землях – 21,76 кв.м		
Обозначение характерных точек границ	Координаты	
	X	Y
1	383231.37	3346374.92
2	383232.77	3346376.79
3	383230.88	3346378.11
4	383229.56	3346376.30
1	383231.37	3346374.92
5	383235.78	3346383.87
6	383234.86	3346384.64
7	383231.51	3346380.55
8	383232.40	3346379.81
5	383235.78	3346383.87
9	383251.90	3346398.34
10	383251.14	3346403.20
11	383250.04	3346403.04
12	383250.78	3346398.19
9	383251.90	3346398.34
13	383250.40	3346420.66
14	383250.14	3346421.70
15	383249.23	3346421.46
16	383249.50	3346420.43
13	383250.40	3346420.66
17	383247.45	3346420.04
18	383247.19	3346421.08
19	383246.28	3346420.84
20	383246.51	3346419.96
21	383246.69	3346420.18
22	383246.98	3346419.92
17	383247.45	3346420.04
23	383228.30	3346439.50
24	383228.98	3346440.34

25	383228.24	3346440.92
26	383227.58	3346440.07
23	383228.30	3346439.50
27	383189.60	3346465.82
28	383190.28	3346466.66
29	383189.54	3346467.24
30	383188.88	3346466.39
27	383189.60	3346465.82
31	383151.17	3346497.24
32	383150.74	3346498.16
33	383147.04	3346496.45
34	383147.45	3346495.54
31	383151.17	3346497.24
35	383152.62	3346511.71
36	383152.24	3346512.57
37	383148.18	3346510.75
38	383148.60	3346509.89
35	383152.62	3346511.71
39	383123.18	3346532.18
40	383123.70	3346532.96
41	383122.82	3346533.59
42	383122.31	3346532.81
39	383123.18	3346532.18
43	383092.04	3346554.30
44	383092.56	3346555.08
45	383091.68	3346555.71
46	383091.17	3346554.93
43	383092.04	3346554.30
47	383063.87	3346573.95
48	383064.39	3346574.73
49	383063.51	3346575.36
50	383063.00	3346574.58
47	383063.87	3346573.95
51	383065.61	3346567.45
52	383066.13	3346568.23
53	383065.25	3346568.86
54	383064.74	3346568.08
51	383065.61	3346567.45
55	383028.98	3346598.13
56	383029.50	3346598.91
57	383028.62	3346599.54
58	383028.11	3346598.76
55	383028.98	3346598.13
59	383025.60	3346600.85


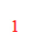
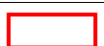
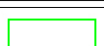
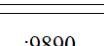
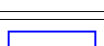
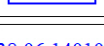
60	383026.12	3346601.63
61	383025.24	3346602.26
62	383024.73	3346601.48
59	383025.60	3346600.85
63	382981.51	3346535.74
64	382982.03	3346536.52
65	382981.15	3346537.15
66	382980.64	3346536.37
63	382981.51	3346535.74
67	382977.97	3346537.78
68	382979.47	3346539.52
69	382976.87	3346541.80
70	382975.33	3346540.02
67	382977.97	3346537.78
Площадь	Цель установления публичного сервитута	
44 кв.м.	Для прокладки, переустройства, переноса инженерных коммуникаций и для эксплуатации объекта электросетевого хозяйства: «Сооружение электроэнергетики с кадастровым номером 38:06:140108:317»	

СХЕМА ГРАНИЦ ПУБЛИЧНОГО СЕРВИТУТА



Масштаб 1:1800

Используемые условные знаки и обозначения:

	Характерная точка границы публичного сервитута
	Надписи номеров характерных точек границы публичного сервитута
	Образуемая граница публичного сервитута
	Часть границы, сведения ЕГРН о которой позволяют однозначно определить ее положение на местности
	Надписи кадастрового номера земельного участка
	Граница кадастрового квартала
	Обозначение кадастрового квартала